

Документ подписан простой электронной подписью

Информация о владельце:

ФИО: Комин Андрей Дмитриевич

Должность: ректор

Дата подписания: 04.12.2025 16:02:36

Уникальный программный ключ:

f6c6d686f0c899fdf76a1ed8b448452ab8cac6fb1af6547b6d40cdf1bdc60ae2

МИНИСТЕРСТВО НАУКИ И ВЫСШЕГО ОБРАЗОВАНИЯ РОССИЙСКОЙ ФЕДЕРАЦИИ  
ФЕДЕРАЛЬНОЕ ГОСУДАРСТВЕННОЕ БЮДЖЕТНОЕ ОБРАЗОВАТЕЛЬНОЕ УЧРЕЖДЕНИЕ  
ВЫСШЕГО ОБРАЗОВАНИЯ  
«ПРИМОРСКИЙ ГОСУДАРСТВЕННЫЙ АГРАРНО-ТЕХНОЛОГИЧЕСКИЙ УНИВЕРСИТЕТ»

ПРИНЯТО

На заседании Учёного совета  
ФГБОУ ВО Приморский ГАТУ  
Протокол № 10  
от 25 марта 2024 г.

УТВЕРЖДАЮ

Ректор ФГБОУ ВО Приморский ГАТУ  
\_\_\_\_\_  
А.Э. Комин  
25 марта 2024 г.

**ФОНД ОЦЕНОЧНЫХ СРЕДСТВ ПО ДИСЦИПЛИНЕ (МОДУЛЮ)**  
**ОСНОВЫ ДРЕВЕСИНОВЕДЕНИЯ И ЛЕСНОГО ТОВАРОВЕДЕНИЯ**

(на базе среднего общего образования)  
по специальности среднего профессионального образования  
35.02.01 – Лесное и лесопарковое хозяйство

Уссурийск 2024 г.

# 1. ОПИСАНИЕ ПОКАЗАТЕЛЕЙ И КРИТЕРИЕВ ОЦЕНИВАНИЯ КОМПЕТЕНЦИЙ НА РАЗЛИЧНЫХ ЭТАПАХ ИХ ФОРМИРОВАНИЯ, ОПИСАНИЕ ШКАЛ ОЦЕНИВАНИЯ

## 2.

Код и наименование формируемых компетенций	Планируемые результаты освоения дисциплины	
	Общие	Дисциплинарные
ОК 01. Выбирать способы решения задач профессиональной деятельности применительно к различным контекстам	Выбор способа действия из известных на основе опыта и знания алгоритмов решения различных типов практических задач. Планирование решения практических задач. Коррекция деятельности при изменении ее условий. Моделирование процессов.	Решение интерактивных задач. Письменные контрольные работы. Проверка результатов и хода выполнения практических работ. Лабораторные работы. В результате обучающийся должен освоить: - характеристику древесины основных лесообразующих пород; - влияние пороков древесины на качество и выход деловой древесины разного назначения; - разнообразие продукции, получаемой из древесины.

**Текущий контроль.** При оценивании устного опроса и участия в дискуссии на семинаре (практическом занятии) учитываются: степень раскрытия содержания материала; изложение материала (грамотность речи, точность использования терминологии и символики, логическая последовательность изложения материала; знание теории изученных вопросов, сформированность и устойчивость используемых при ответе умений и навыков.

### Критерии оценивания обучающихся на занятиях

Оценка	Критерии оценки
<b>5, «отлично»</b>	Оценка «отлично» ставится, если обучающийся строит ответ логично в соответствии с планом, показывает максимально глубокие знания профессиональных терминов, понятий, категорий, концепций и теорий. Устанавливает содержательные межпредметные связи. Развернуто аргументирует выдвигаемые положения, приводит убедительные примеры
<b>4, «хорошо»</b>	Оценка «хорошо» ставится, если обучающийся строит свой ответ в соответствии с планом. В ответе представлены различные подходы к проблеме, но их обоснование недостаточно полно. Устанавливает содержательные меж-

	предметные связи. Развернуто аргументирует выдвигаемые положения, приводит необходимые примеры, однако показывает некоторую непоследовательность анализа. Выводы правильны. Речь грамотна, используется профессиональная лексика
<b>3, «удовлетворительно»</b>	Оценка «удовлетворительно» ставится, если ответ недостаточно логически выстроен, план ответа соблюдается непоследовательно. Обучающийся обнаруживает слабость в развернутом раскрытии профессиональных понятий. Выдвигаемые положения декларируются, но недостаточно аргументированы. Ответ носит преимущественно теоретический характер, примеры ограничены, либо отсутствуют.
<b>2, «неудовлетворительно»</b>	Оценка «неудовлетворительно» ставится при условии недостаточного раскрытия профессиональных понятий, категорий, концепций, теорий. Обучающийся проявляет стремление подменить научное обоснование проблем рассуждениями обыденно-повседневного бытового характера. Ответ содержит ряд серьезных неточностей. Выводы поверхностны.

**Промежуточная аттестация.** При проведении промежуточной аттестации обучающийся должен ответить на вопросы теоретического характера и практического характера. При оценивании ответа на вопрос теоретического характера учитывается:

- теоретическое содержание не освоено, знание материала носит фрагментарный характер, наличие грубых ошибок в ответе;
- теоретическое содержание освоено частично, допущено не более двух-трех недочетов;
- теоретическое содержание освоено почти полностью, допущено не более одного двух недочетов, но обучающийся смог бы их исправить самостоятельно;
- теоретическое содержание освоено полностью, ответ построен по собственному плану.

При оценивании ответа на вопрос практического характера учитывается объем правильного решения.

Оценка знаний во время итогового контроля по дисциплине определяется его учебными достижениями в семестровый период, результатами рубежного контроля знаний и ответом на зачете.

Знания умения, навыки обучающегося на зачете оцениваются: «зачтено» или «не зачтено». Основой для определения оценки служит уровень

усвоения обучающимся материала, предусмотренного рабочей программой дисциплины.

#### Оценивание на зачете

Оценивание	Требования к знаниям и критерии выставления оценок
«зачтено»	Обучающийся демонстрирует глубокое понимание материала, способен решать сложные задачи, применяя теоретические знания на практике; либо достаточный уровень знаний, умений и навыков или базовый уровень знаний, умений и навыков. Свободно справляется с задачами и практическими заданиями, правильно обосновывает принятые решения, умеет самостоятельно обобщать и излагать материал, не допуская ошибок.
«не зачтено»	Низкий уровень знаний, умений и навыков. Обучающийся не демонстрирует достаточного понимания материала и не способен решать задачи. Обучающийся проявляет стремление подменить научное обоснование проблем рассуждениями обыденно-повседневного бытового характера. Ответ содержит ряд серьезных неточностей. Выводы поверхностны.

Форма проведения промежуточной аттестации для обучающихся инвалидов и лиц с ограниченными возможностями здоровья выбирается с учетом индивидуальных психофизических особенностей (устно, письменно на бумаге, письменно на компьютере, в форме тестирования и т.п.). При необходимости обучающимся инвалидам и лицам с ограниченными возможностями здоровья предоставляется дополнительное время для подготовки ответа на зачете.

### 3. ТИПОВЫЕ КОНТРОЛЬНЫЕ ЗАДАНИЯ ИЛИ ИНЫЕ МАТЕРИАЛЫ, НЕОБХОДИМЫЕ ДЛЯ ОЦЕНКИ ЗНАНИЙ, УМЕНИЙ, НАВЫКОВ И (ИЛИ) ОПЫТА ДЕЯТЕЛЬНОСТИ, ХАРАКТЕРИЗУЮЩИХ ЭТАПЫ ФОРМИРОВАНИЯ КОМПЕТЕНЦИЙ В ПРОЦЕССЕ ОСВОЕНИЯ ОБРАЗОВАТЕЛЬНОЙ ПРОГРАММЫ

**ОК 01. Выбирать способы решения задач профессиональной деятельности применительно к различным контекстам**

#### II семестр

##### **Задание 1**

*Прочитайте текст, запишите развернутое обоснование (решение) и ответ*

**Масса образца древесины дуба в свежесрубленном состоянии составляла 1,5 кг. После полной сушки в сушильном шкафу его масса стала 1,2 кг. Определите влажность образца в свежесрубленном состоянии, %.**

**Решение (обоснование):** 1) Влажность образца в свежесрубленном состоянии найдем по формуле:  $W = (P_n - P_c) / P_c * 100\%$ , где  $W$  — первоначальная влажность, %;  $P_n$  — масса образца в свежесрубленном состоянии;  $P_c$  — масса образца после полной сушки. 2) Подставим все известные данные:  $W = (1,5 \text{ кг} - 1,2 \text{ кг}) / 1,2 \text{ кг} * 100\% = (0,3 / 1,2) * 100\% = 25\%$ .

**Ответ: 25**

##### **Задание 2**

*Прочитайте текст, выберите все правильные варианты ответа.*

**Отметьте все кольцесосудистые породы в списке:**

- 1) береза;
- 2) абрикос;
- 3) ясень;
- 4) дуб;
- 5) рябина.

**Ответ: 2, 3, 4**

##### **Задание 3**

*Прочитайте текст, выберите правильный вариант ответа.*

**Какая порода в списке заболонная:**

- 1) граб;
- 2) осина;
- 3) ясень;
- 4) тополь.

**Ответ: 1**

##### **Задание 4**

*Прочитайте текст, запишите развернутое обоснование (решение) и ответ*

**На склад поступила партия обрезных досок размерами 50x150x6000 мм в количестве 100 шт. Рассчитайте объем всей партии, ответ дайте в кубических метрах (м³). (Ответ записать с точностью один знак после запятой).**

**Решение (обоснование):** 1) Находим объем одной доски:  $0,05 \text{ м} * 0,15 \text{ м} * 6 \text{ м} = 0,045 \text{ м}^3$ . 2) С полученным объемом одной доски - находим объем всей партии:  $0,045 \text{ м}^3/\text{шт} * 100 \text{ шт} = 4,5 \text{ м}^3$ .

**Ответ: 4,5**

### Задание 5

Установите соответствие между наименованием сортиментов пиломатериалов и их размерами по толщине (h) и ширине (b).

НАИМЕНОВАНИЕ СОРТИМЕНТА		ПОПЕРЕЧНЫЕ РАЗМЕРЫ, ММ	
А	Брус	1	$b > 2h$ ; $h=13\dots100$ ; $b = 80\dots250$
Б	Брусек	2	b и h более 100
В	Доска	3	$b < 2h$ ; $h=50\dots100$ ; $b = 100\dots200$
		4	b и h более 10

Ответ: Запишите выбранные цифры под соответствующими буквами:

А	Б	В
3	2	1

### Задание 6

Прочитайте текст, выберите все правильные варианты ответа.

**К необработанным деловым лесоматериалам относятся –**

- 1) доски;
- 2) рудничная стойка;
- 3) балансы;
- 4) горбыль;
- 5) гидролес.

Ответ: 2, 3, 5

### Задание 7

Прочитайте текст, запишите развернутое обоснование (решение) и ответ

**Определите объем бревна длиной 5 м с диаметром на верхнем торце 24 см по формуле объема цилиндра. Ответ дайте в кубических метрах с точностью до трех знаков после запятой (м³).**

**Решение (обоснование):** 1) Объёма бревна найдем по формуле:  $V = \pi * R^2 * L$ , где R - радиус, L - длина. 2) Определяем радиус и переводим его в метры:  $24 \text{ см} / 2 = 12 \text{ см} = 0,12 \text{ м}$ . 3). Подставив данные в формулу:  $V = 3,14 * (0,12 \text{ м})^2 * 5 \text{ м} = 3,14 * 0,0144 \text{ м}^2 * 5 \text{ м} = 0,226 \text{ м}^3$ .

Ответ: 0,226

### Задание 8

Установите соответствие между понятием и его содержанием: к каждой позиции, данной в первом столбце, подберите соответствующую позицию из второго столбца.

ПОНЯТИЕ		СОДЕРЖАНИЕ	
А	Бревна	1	Отрезок хлыста, имеющий длину, кратную длине получаемого сортимента с припуском на разделку
Б	Долготье	2	Тонкомерные круглые сортименты, используемые в строительстве и сельском хозяйстве
В	Балансы	3	Деловые сортименты, предназначенные для использования в круглом виде или в качестве сырья для выработки пиломатериалов общего назначения

		4	Круглые сортименты, предназначенные для переработки на целлюлозу и древесную массу
--	--	---	--

Ответ: Запишите выбранные цифры под соответствующими буквами:

А	Б	В
3	1	4

#### Задание 9

Прочитайте текст, выберите все правильные варианты ответа.

**По каким показателям определяется сортность круглых лесоматериалов?**

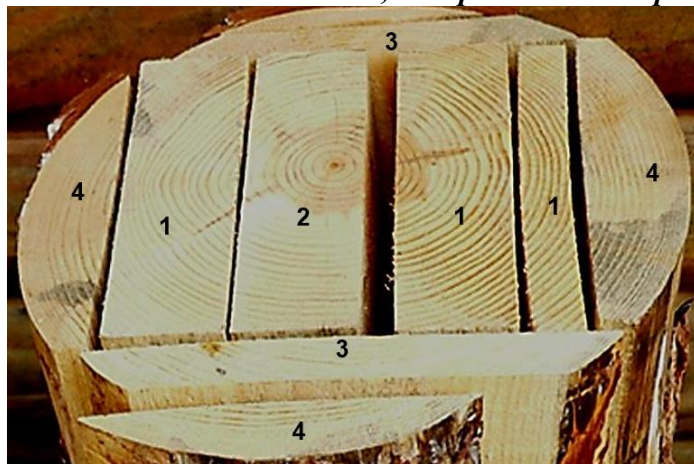
- 1) по пределам норм допуска размеров пороков;
- 2) по категории крупности лесоматериала;
- 3) по длине лесоматериалов;
- 4) по группе пород древесины (хвойные или лиственные),

Ответ: 1, 2, 4

#### Задание 10

Прочитайте текст и запишите ответ.

**Запишите название доски, изображенной на рисунке под цифрой 4.**



Ответ: горбыль

#### Задание 11

Прочитайте текст, запишите развернутое обоснование (решение) и ответ

**Макроскопическое строение древесины — это структура, видимая невооруженным глазом на поперечном срезе ствола. Дайте определение понятию макроскопического строения ствола дерева - ядро древесины. Кратко охарактеризуйте ядро древесины, приведите примеры цвета ядра нескольких пород деревьев.**

Ответ (обоснование): Ядро древесины – это внутренняя, наиболее старая часть древесины многих древесных пород, занимающая центральное место в древесине. Образуется из старых, отмерших клеток внутри ствола. Плотнее заболони, почти не проницаемо для воды и воздуха, устойчиво к гниению и поражению грибами. У ясеня - светло-бурое ядро, у сосны – красновато-желтое, у липы - светлое ядро, не отличающееся по цвету от заболони.

**Задание 12**

Установите соответствие между понятием и его содержанием: к каждой позиции, данной в первом столбце, подберите соответствующую позицию из второго столбца.

ПОНЯТИЕ		СОДЕРЖАНИЕ	
А	Ядро	1	Темноокрашенная центральная зона ствола, граница которой не совпадает с годичными слоями
Б	Заболонь	2	Центральная зона ствола, имеющая меньшую влажность, чем периферийная, а по цвету не отличающаяся от нее
В	Спелая древесина	3	Светлая периферийная зона ствола
		4	Темноокрашенная центральная зона ствола, имеющая меньшую влажность, чем периферийная

Ответ: Запишите выбранные цифры под соответствующими буквами:

А	Б	В
4	3	2

**Задание 13**

Прочитайте текст и запишите ответ.

**Совокупность характеристик лесоматериалов, относящихся к их способности удовлетворять установленные или предполагаемые потребности, это?**

Ответ: качество лесоматериалов

**Задание 14**

Установите соответствие между понятием и его содержанием: к каждой позиции, данной в первом столбце, подберите соответствующую позицию из второго столбца.

ПОНЯТИЕ		СОДЕРЖАНИЕ	
А	Сучок	1	Полость между годичными слоями, заполненная смолой или камедями
Б	Трещина	2	Отклонение продольной оси сортимента от прямой линии, обусловленное искривлением ствола
В	Кривизна	3	Разрыв древесины вдоль волокон
		4	Часть ветви, заключенная в древесине ствола

Ответ: Запишите выбранные цифры под соответствующими буквами:

А	Б	В
4	3	2

**Задание 15**

Установите соответствие между понятием и его содержанием: к каждой позиции, данной в первом столбце, подберите соответствующую позицию из второго столбца.

ПОНЯТИЕ		СОДЕРЖАНИЕ	
А	Карра	1	Углубление по всей ширине обрабатываемой поверхности, возникшее в результате удаления при фрезеровании части пилопродукции или детали ниже плоскости фрезерования



Б	Обзол	2	Часто расположенные над поверхностью пилопродукции мелкие углубления, образовавшиеся в результате отрыва пучков волокон или частиц древесины
В	Выхват	3	Повреждение ствола, нанесенное при подсочке, сопровождающееся засмолением древесины
		4	Часть боковой поверхности бревна, сохранившаяся на об-резном пиломатериале

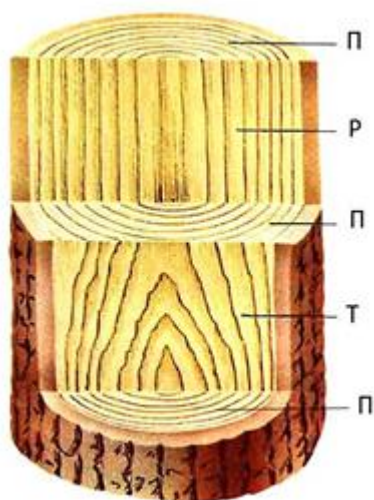
*Ответ: Запишите выбранные цифры под соответствующими буквами:*

<i>А</i>	<i>Б</i>	<i>В</i>
<i>3</i>	<i>4</i>	<i>1</i>

#### **Задание 16**

*Прочитайте текст и запишите ответ.*

**Как называется разрез ствола дерева, обозначенный на рисунке буквой П:**



*Ответ: поперечный*

#### **Задание 17**

*Прочитайте текст и запишите ответ.*

**Как называются обязательная прибавка к номинальным размерам сортимента, компенсирующая уменьшение размеров при сушке (по поперечному сечению), торцовке (по длине) или последующей обработке и обеспечивающая получение стандартных размеров.**

*Ответ: припуск*

#### **Задание 18**

*Прочитайте текст и запишите ответ.*

**Как называется показатель качества сырья, круглых и пиленных лесоматериалов, удовлетворяющий определенным требованиям потребителя.**

*Ответ: сорт*

#### **Задание 19**

*Запишите ответ на вопрос.*

**Как называются отдельные виды лесной продукции, получаемые из древесины механическим путем?**

*Ответ: сортименты*

### **Задание 20**

*Прочитайте текст, выберите все правильные варианты ответа.*

**Совокупность деловой и дровяной древесины это –**

- 1) ликвидная древесина;
- 2) эксплуатационная древесина;
- 3) потребительская древесина;
- 4) товарная древесина.

*Ответ: 1, 4*

## **4. МЕТОДИЧЕСКИЕ МАТЕРИАЛЫ, ОПРЕДЕЛЯЮЩИЕ ПРОЦЕДУРЫ ОЦЕНИВАНИЯ ЗНАНИЙ, УМЕНИЙ, НАВЫКОВ И (ИЛИ) ОПЫТА ДЕЯТЕЛЬНОСТИ, ХАРАКТЕРИЗУЮЩИХ ЭТАПЫ ФОРМИРОВАНИЯ КОМПЕТЕНЦИЙ**

Текущий контроль обучающихся по дисциплине проводится в соответствии с Уставом, иными локальными нормативными актами ФГБОУ ВО «Приморский ГАУ» и является обязательной. Текущий контроль по дисциплине проводится в форме опроса и контрольных мероприятий по оцениванию фактических результатов обучения осуществляется ведущим преподавателем. Объектами оценивания выступают:

- учебная дисциплина (активность на занятиях, своевременность выполнения различных видов заданий, посещаемость всех видов занятий по аттестуемой дисциплине);
- степень усвоения теоретических знаний (тестирование по основным понятиям, закономерностям, положениям и т.д.);
- уровень овладения практическими умениями и навыками по всем видам учебной работы (работа на практических занятиях);
- результаты самостоятельной работы (работа на практических занятиях, изучение книг из списка основной и дополнительной литературы).

Активность обучающегося на занятиях оценивается на основе выполненных им работ и заданий, предусмотренных данной рабочей программой дисциплины. Обучающийся, пропустивший два занятия подряд, допускается до последующих занятий на основании допуска. Кроме того, оценивание проводится на рубежном контроле по дисциплине. Оценивание обучающегося на контрольной неделе проводится преподавателем независимо от наличия или отсутствия (по уважительной или неуважительной причине) на занятии. Оценка носит комплексный характер и учитывает достижения обучающегося по основным компонентам учебного процесса за текущий период. Оценивание на занятиях осуществляется с использованием балльной системы. Оценка носит комплексный характер и учитывает достижения обучающегося по основным компонентам учебного процесса за текущий период. Оценивание осуществляется по балльной системе с выставлением оценок в ведомости и указанием количества пропущенных занятий.

Промежуточная аттестация по дисциплине проводится в соответствии с Уставом, иными локальными нормативными актами ФГБОУ ВО «Примор-

ский ГАТУ» и является обязательной. Промежуточная аттестация по дисциплине проводится в соответствии с учебным планом в период зачетно-экзаменационной сессии. Обучающиеся допускаются к экзамену, дифференцированному зачету в случае выполнения им учебного плана по дисциплине: выполнения всех заданий и мероприятий, предусмотренных программой дисциплины, в том числе и зачетного задания. В случае наличия учебной задолженности обучающийся отрабатывает пропущенные занятия. Экзамен принимает преподаватель, читавший лекционный курс. Оценка знаний обучающегося на экзамене, дифференцированном зачете определяется его учебными достижениями в семестровый период и результатами рубежного контроля знаний и ответом на экзамене. Знания умения, навыки на экзамене, дифференцированный зачет оцениваются оценками: «отлично», «хорошо», «удовлетворительно», «неудовлетворительно». Основой для определения оценки служит уровень усвоения обучающимися материала, предусмотренного рабочей программой дисциплины.